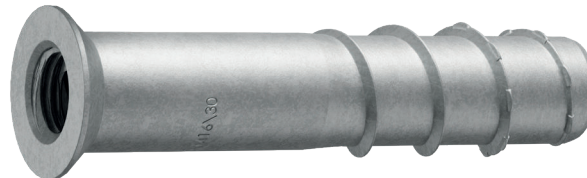


# TOGE TSM A Asphaltverschraubung

Befestigung direkt in Asphalt

**Stahl - korrosionsbeschichtet**

Ausführung mit Innengewinde  
IM 10 bzw. IM 16



| Artikelnummer | Bezeichnung                      | Bohr Ø | Bohrlochtiefe<br>h <sub>01</sub> | Verankerungstiefe<br>h <sub>nom1</sub> | Verpackungs-<br>einheit |
|---------------|----------------------------------|--------|----------------------------------|--|-------------------------|
| 202 161 001   | TSM A 16x100 IM10x20 SW12 KORR   | 16mm   | 110mm                            | 100mm                                  | 50                      |
| 202 221 000   | TSM A 22x100 IM16 x 30 SW12 KORR | 22mm   | 110mm                            | 100mm                                  | 50                      |
| 202 221 551   | TSM A 22x155 IM16 x 30 SW12 KORR | 22mm   | 165mm                            | 155mm                                  | 40                      |
| 500 000 014   | Reduzierstück M16/M12            |        |                                  |  | 25                      |
| 500 000 015   | Reduzierstück M16/M10            |        |                                  |  | 25                      |
| 500 000 002   | Einschraubwerkzeug SW12          |        |                                  |  | 1                       |

## Verbundmörtel ATA 2004C

Chemischer Spezial-Verbundmörtel  
Pure Epoxy, geeignet für  
Asphaltverschraubungen

### Produktübersicht

| Artikelnummer | Bezeichnung                            | Verpackungs-<br>einheit |
|---------------|--|-------------------------|
| 222 222 019   | Kartusche ATA 2004C 585ml              | 1                       |
| 222 223 002   | Mischdüse für ATA 2004C                | 1                       |
| 222 222 014   | Auspresspistole für ATA 2004C<br>585ml | 1                       |



### Verarbeitungshinweise

| Temp. im Verankerungsgrund | Verarbeitungszeit | Mind. Aushärtezeit |
|----------------------------|-------------------|--------------------|
| 0°C                        | 90 min            | 144 h              |
| 6°C                        | 80 min            | 48 h               |
| 10°C                       | 60 min            | 28 h               |
| 15°C                       | 40 min            | 18 h               |
| 20°C                       | 30 min            | 12 h               |
| 25°C                       | 12 min            | 9 h                |
| 35°C                       | 8 min             | 6 h                |
| 40°C                       | 8 min             | 4 h                |

